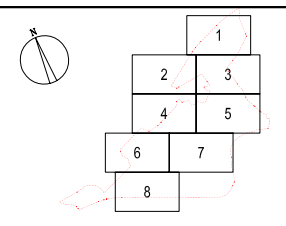


SEÑALIZACIÓN HORIZONTAL

- | | | | |
|-------|---|---------|--|
| M-1.3 | MARCA DISCONTINUA SEPARADORA DE CARRILES NORMALES | M-5.2 | FLECHAS DE DIRECCIÓN O SELECCIÓN DE CARRILES EN VÍA CON VM < 60 Km/h |
| M-2.4 | SEPARACIÓN DE CARRILES DE ENTRADA O SALIDA EN VÍA CON VM < 100 Km/h | M-6.4 | STOP |
| M-2.6 | LÍNEA PARA BORDE DE CALZADA | M-6.5 | CEDA EL PASO |
| M-4.1 | LÍNEA DE DETENCIÓN | M-7.4.A | ESTACIONAMIENTO EN BATERÍA RECTA |
| M-4.2 | LÍNEA DE CEDA EL PASO | M-7.8 | MARCA LONGITUDINAL PARA PROHIBICIÓN DE PARADA |
| M-4.3 | MARCA DE PASO DE PEATONES | | |

SEÑALIZACIÓN VERTICAL

- | | | | |
|-------|--|--------|---|
| P-4 | INTERSECCIÓN CON CIRCULACIÓN GIRATORIA | R-303 | PROHIBIDO GIRAR A LA IZQUIERDA |
| R-1 | CEDA EL PASO | R-305 | ADELANTAMIENTO PROHIBIDO |
| R-2 | DETENCIÓN OBLIGATORIA | R-400b | SENTIDO OBLIGATORIO |
| R-101 | ENTRADA PROHIBIDA | R-401a | PASO OBLIGATORIO |
| S-800 | DISTANCIA AL COMIENZO DEL PELIGRO O PRESCRIPCIÓN | R-402 | INTERSECCIÓN DE SENTIDO GIRATORIO OBLIGATORIO |
| R-301 | VELOCIDAD MÁXIMA | S-13 | SITUACIÓN DE UN PASO PARA PEATONES |
| R-302 | PROHIBIDO GIRAR A LA DERECHA | | |



EQUIPO REDACTOR:
DIRSUR
 Avda. Reina Victoria, 23-25 - 39004 - Santander - Cantabria
 Javier Leonardo Martín
 Ingeniero de Caminos

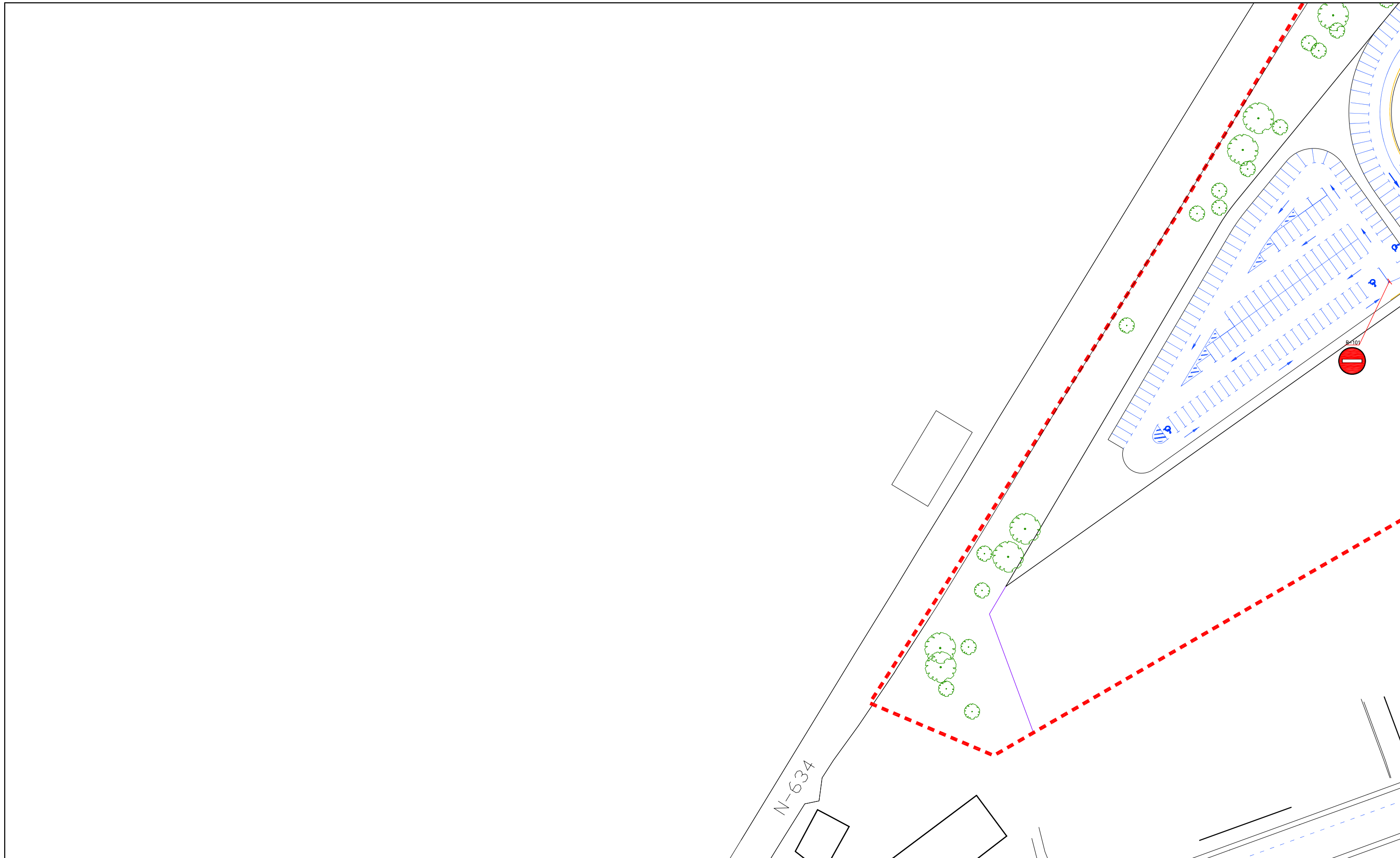
DOCUMENTO PARA APROBACIÓN DEFINITIVA
**PROYECTO SINGULAR DE INTERÉS REGIONAL -PSIR-
 DE LA ACTUACIÓN INTEGRAL ESTRATÉGICA PRODUCTIVA
 -AIEP- Nº10 ÁREA DE VAL DE SAN VICENTE**

APROBACIÓN INICIAL -
 APROBACIÓN PROVISIONAL -
 APROBACIÓN DEFINITIVA X

ESCALA:
 1/500
 0 10 20 30 40 50m
 FORMATO ORIGINAL UNE A1

TÍTULO:
SEÑALIZACIÓN. PLANTA GENERAL

Nº PLANO U.12.1
 HOJA: 1 de 8
 FECHA: Noviembre de 2012



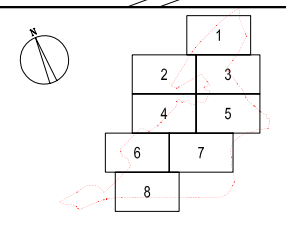
SEÑALIZACIÓN HORIZONTAL

- M-1.3 MARCA DISCONTINUA SEPARADORA DE CARRILES NORMALES
- M-2.4 SEPARACIÓN DE CARRILES DE ENTRADA O SALIDA EN VÍA CON VM < 100 Km/h
- M-2.6 LÍNEA PARA BORDE DE CALZADA
- M-4.1 LÍNEA DE DETENCIÓN
- M-4.2 LÍNEA DE CEDA EL PASO
- M-4.3 MARCA DE PASO DE PEATONES

- M-5.2 FLECHAS DE DIRECCIÓN O SELECCIÓN DE CARRILES EN VÍA CON VM < 60 Km/h
- M-5.4 STOP
- M-6.5 CEDA EL PASO
- M-7.4.A ESTACIONAMIENTO EN BATERÍA RECTA
- M-7.8 MARCA LONGITUDINAL PARA PROHIBICIÓN DE PARADA

SEÑALIZACIÓN VERTICAL

- P-4 INTERSECCIÓN CON CIRCULACIÓN GIRATORIA
- R-1 CEDA EL PASO
- R-2 DETENCIÓN OBLIGATORIA
- R-101 ENTRADA PROHIBIDA
- S-800 DISTANCIA AL COMIENZO DEL PELIGRO O PRESCRIPCIÓN
- R-301 VELOCIDAD MÁXIMA
- R-302 PROHIBIDO GIRAR A LA DERECHA
- R-303 PROHIBIDO GIRAR A LA IZQUIERDA
- R-305 ADELANTAMIENTO PROHIBIDO
- R-400b SENTIDO OBLIGATORIO
- R-401a PASO OBLIGATORIO
- R-402 INTERSECCIÓN DE SENTIDO GIRATORIO OBLIGATORIO
- S-13 SITUACIÓN DE UN PASO PARA PEATONES

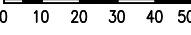


EQUIPO REDACTOR:

 Javier Leonardo Martín
 Ingeniero de Caminos

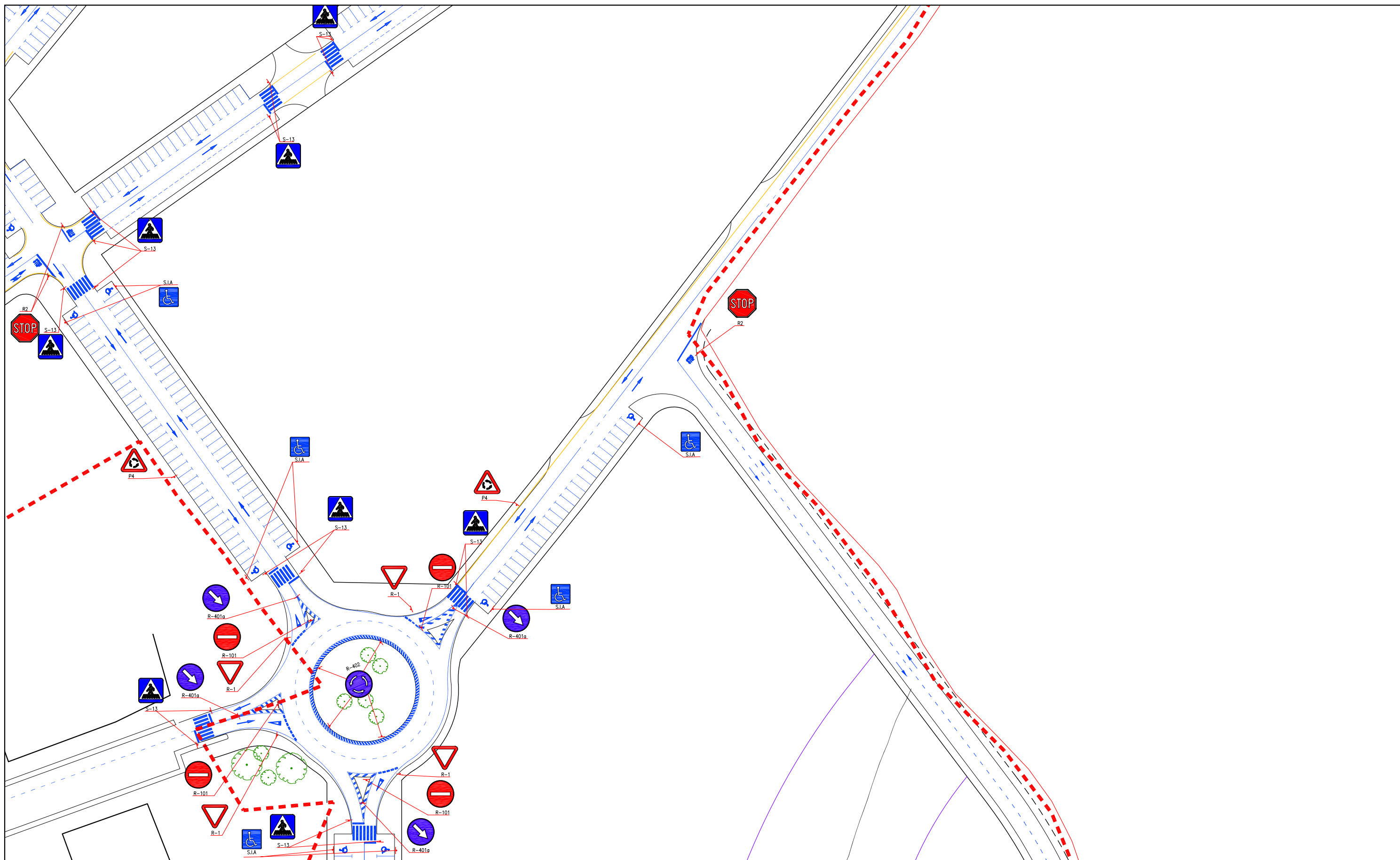
DOCUMENTO PARA APROBACIÓN DEFINITIVA
**PROYECTO SINGULAR DE INTERÉS REGIONAL -PSIR-
 DE LA ACTUACIÓN INTEGRAL ESTRATÉGICA PRODUCTIVA
 -AIEP- Nº10 ÁREA DE VAL DE SAN VICENTE**

APROBACIÓN INICIAL -
 APROBACIÓN PROVISIONAL -
 APROBACIÓN DEFINITIVA X

ESCALA:
 1/500

 FORMATO ORIGINAL UNE A1

TÍTULO:
SEÑALIZACIÓN. PLANTA GENERAL

Nº PLANO U.12.1
 HOJA: 2 de 8
 FECHA: Noviembre de 2012

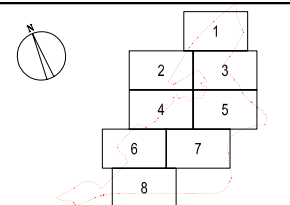


SEÑALIZACIÓN HORIZONTAL

- | | |
|---|--|
| <ul style="list-style-type: none"> M-13 MARCA DISCONTINUA SEPARADORA DE CARRILES NORMALES M-24 SEPARACIÓN DE CARRILES DE ENTRADA O SALIDA EN VÍA CON VM < 100 Km/h M-26 LÍNEA PARA BORDE DE CALZADA M-4.1 LÍNEA DE DETENCIÓN M-4.2 LÍNEA DE CEDA EL PASO M-4.3 MARCA DE PASO DE PEATONES | <ul style="list-style-type: none"> M-5.2 FLECHAS DE DIRECCIÓN O SELECCIÓN DE CARRILES EN VÍA CON VM < 60 Km/h M-5.4 STOP M-6.5 CEDA EL PASO M-7.4.A ESTACIONAMIENTO EN BATERÍA RECTA M-7.8 MARCA LONGITUDINAL PARA PROHIBICIÓN DE PARADA |
|---|--|

SEÑALIZACIÓN VERTICAL

- | | |
|--|---|
| <ul style="list-style-type: none"> P-4 INTERSECCIÓN CON CIRCULACIÓN GIRATORIA R-1 CEDA EL PASO R-2 DETENCIÓN OBLIGATORIA R-101 ENTRADA PROHIBIDA S-800 DISTANCIA AL COMIENZO DEL PELIGRO O PRESCRIPCIÓN R-301 VELOCIDAD MÁXIMA R-302 PROHIBIDO GIRAR A LA DERECHA | <ul style="list-style-type: none"> R-303 PROHIBIDO GIRAR A LA IZQUIERDA R-305 ADELANTAMIENTO PROHIBIDO R-400b SENTIDO OBLIGATORIO R-401a PASO OBLIGATORIO R-402 INTERSECCIÓN DE SENTIDO GIRATORIO OBLIGATORIO S-13 SITUACIÓN DE UN PASO PARA PEATONES |
|--|---|



EQUIPO REDACTOR:
DARSUR
 Javier Leonardo Martín
 Ingeniero de Caminos

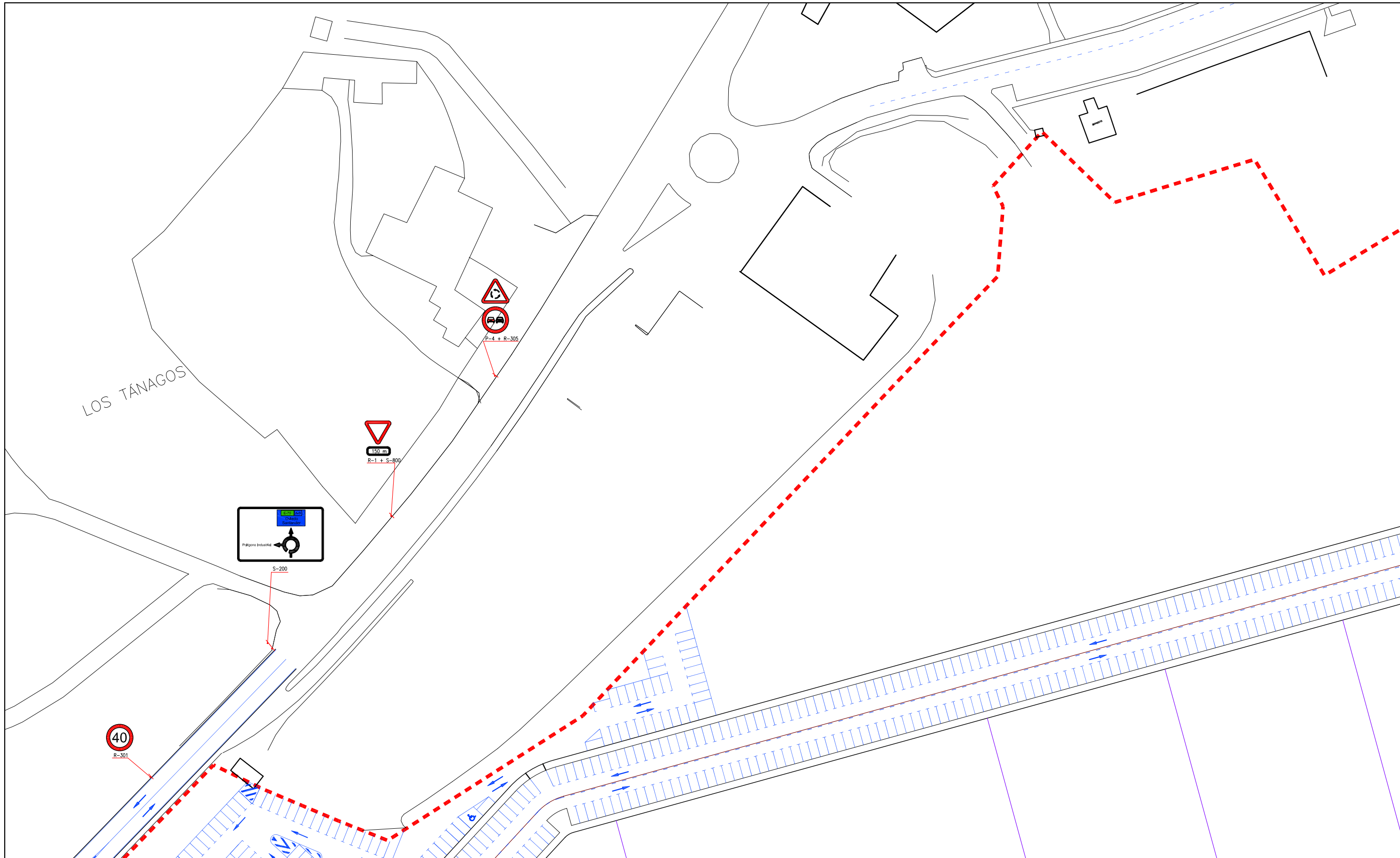
DOCUMENTO PARA APROBACIÓN DEFINITIVA
**PROYECTO SINGULAR DE INTERÉS REGIONAL -PSIR-
 DE LA ACTUACIÓN INTEGRAL ESTRATÉGICA PRODUCTIVA
 -AIEP- Nº10 ÁREA DE VAL DE SAN VICENTE**

APROBACIÓN INICIAL -
 APROBACIÓN PROVISIONAL -
 APROBACIÓN DEFINITIVA X

ESCALA: 1/500
 0 10 20 30 40 50m
 FORMATO ORIGINAL UNE A1

TÍTULO:
SEÑALIZACIÓN. PLANTA GENERAL

Nº PLANO U.12.1
 HOJA: 3 de 8
 FECHA: Noviembre de 2012



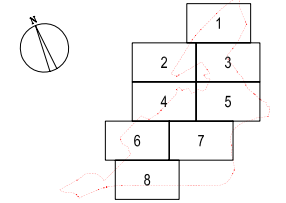
SEÑALIZACIÓN HORIZONTAL

- M-1-3 MARCA DISCONTINUA SEPARADORA DE CARRILES NORMALES
- M-2-4 SEPARACIÓN DE CARRILES DE ENTRADA O SALIDA EN VÍA CON VM < 100 Km/h
- M-2-6 LÍNEA PARA BORDE DE CALZADA
- M-4-1 LÍNEA DE DETENCIÓN
- M-4-2 LÍNEA DE CEDA EL PASO
- M-4-3 MARCA DE PASO DE PEATONES

- M-5-2 FLECHAS DE DIRECCIÓN O SELECCIÓN DE CARRILES EN VÍA CON VM < 60 Km/h
- M-5-4 STOP
- M-6-5 CEDA EL PASO
- M-7-4 A ESTACIONAMIENTO EN BATERÍA RECTA
- M-7-8 MARCA LONGITUDINAL PARA PROHIBICIÓN DE PARADA

SEÑALIZACIÓN VERTICAL

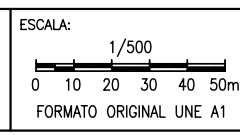
- P-4 INTERSECCIÓN CON CIRCULACIÓN GIRATORIA
- R-1 CEDA EL PASO
- R-2 DETENCIÓN OBLIGATORIA
- R-101 ENTRADA PROHIBIDA
- S-800 DISTANCIA AL COMIENZO DEL PELIGRO O PRESCRIPCIÓN
- R-301 VELOCIDAD MÁXIMA
- R-302 PROHIBIDO GIRAR A LA DERECHA
- R-303 PROHIBIDO GIRAR A LA IZQUIERDA
- R-305 ADELANTAMIENTO PROHIBIDO
- R-400b SENTIDO OBLIGATORIO
- R-401a PASO OBLIGATORIO
- R-402 INTERSECCIÓN DE SENTIDO GIRATORIO OBLIGATORIO
- S-13 SITUACIÓN DE UN PASO PARA PEATONES



EQUIPO REDACTOR:
DARSUR
 Javier Leonardo Martín
 Ingeniero de Caminos

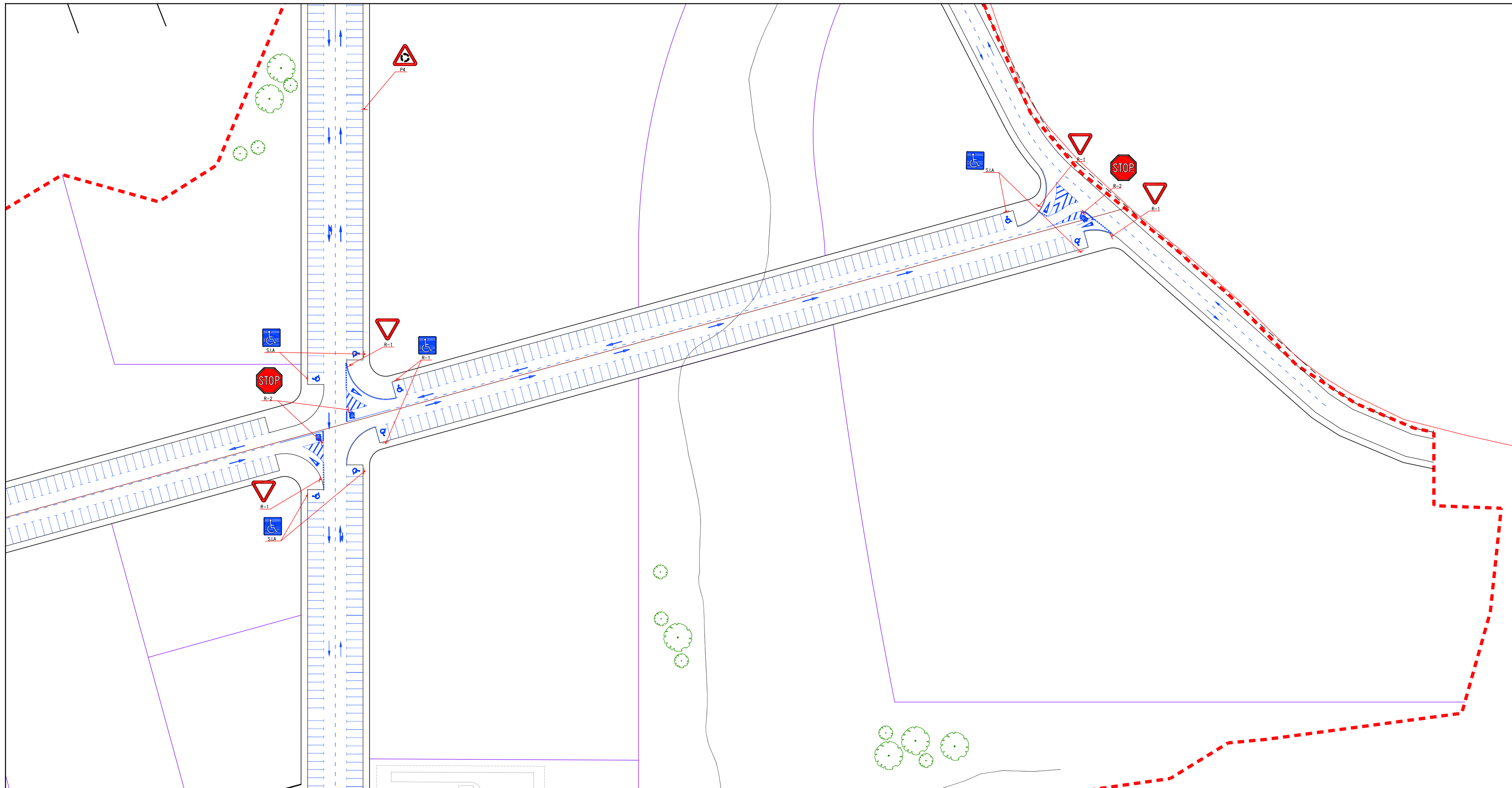
DOCUMENTO PARA APROBACIÓN DEFINITIVA
**PROYECTO SINGULAR DE INTERÉS REGIONAL -PSIR-
 DE LA ACTUACIÓN INTEGRAL ESTRATÉGICA PRODUCTIVA
 -AIEP- Nº10 ÁREA DE VAL DE SAN VICENTE**

APROBACIÓN INICIAL -
 APROBACIÓN PROVISIONAL -
 APROBACIÓN DEFINITIVA X



TÍTULO:
SEÑALIZACIÓN. PLANTA GENERAL

Nº PLANO: U.12.1
 FECHA: Noviembre de 2012
 HOJA: 4 de 8

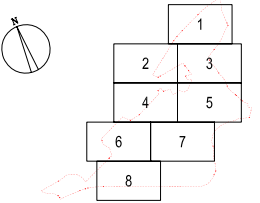


SEÑALIZACIÓN HORIZONTAL

- | | | | |
|-------|---|--------|--|
| M-1.3 | MARCA DISCONTINUA SEPARADORA DE CARRILES NORMALES | M-5.2 | FLECHAS DE DIRECCIÓN O SELECCIÓN DE CARRILES EN VÍA CON VM < 60 Km/h |
| M-2.4 | SEPARACIÓN DE CARRILES DE ENTRADA O SALIDA EN VÍA CON VM < 100 Km/h | M-6.4 | STOP |
| M-2.6 | LÍNEA PARA BORDE DE CALZADA | M-6.5 | CEDA EL PASO |
| M-4.1 | LÍNEA DE DETENCIÓN | M-7.4A | ESTACIONAMIENTO EN BATERÍA RECTA |
| M-4.2 | LÍNEA DE CEDA EL PASO | M-7.5 | MARCA LONGITUDINAL PARA PROHIBICIÓN DE PARADA |
| M-4.3 | MARCA DE PASO DE PEATONES | | |

SEÑALIZACIÓN VERTICAL

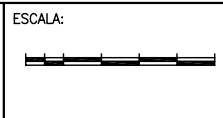
- | | | | |
|-------|--|--------|---|
| P-4 | INTERSECCIÓN CON CIRCULACIÓN GIRATORIA | R-303 | PROHIBIDO GIRAR A LA IZQUIERDA |
| R-1 | CEDA EL PASO | R-305 | ADELANTAMIENTO PROHIBIDO |
| R-2 | DETENCIÓN OBLIGATORIA | R-400b | SENTIDO OBLIGATORIO |
| R-101 | ENTRADA PROHIBIDA | R-401a | PASO OBLIGATORIO |
| S-800 | DISTANCIA AL COMIENZO DEL PELIGRO O PRESCRIPCIÓN | R-402 | INTERSECCIÓN DE SENTIDO GIRATORIO OBLIGATORIO |
| R-301 | VELOCIDAD MÁXIMA | S-13 | SITUACIÓN DE UN PASO PARA PEATONES |
| R-302 | PROHIBIDO GIRAR A LA DERECHA | | |



EQUIPO REDACTOR:
DIRSUR
 Javier Leonardo Martín
 Ingeniero de Caminos

DOCUMENTO PARA APROBACIÓN DEFINITIVA
**PROYECTO SINGULAR DE INTERÉS REGIONAL -PSIR-
 DE LA ACTUACIÓN INTEGRAL ESTRATÉGICA PRODUCTIVA
 -AIEP- Nº10 ÁREA DE VAL DE SAN VICENTE**

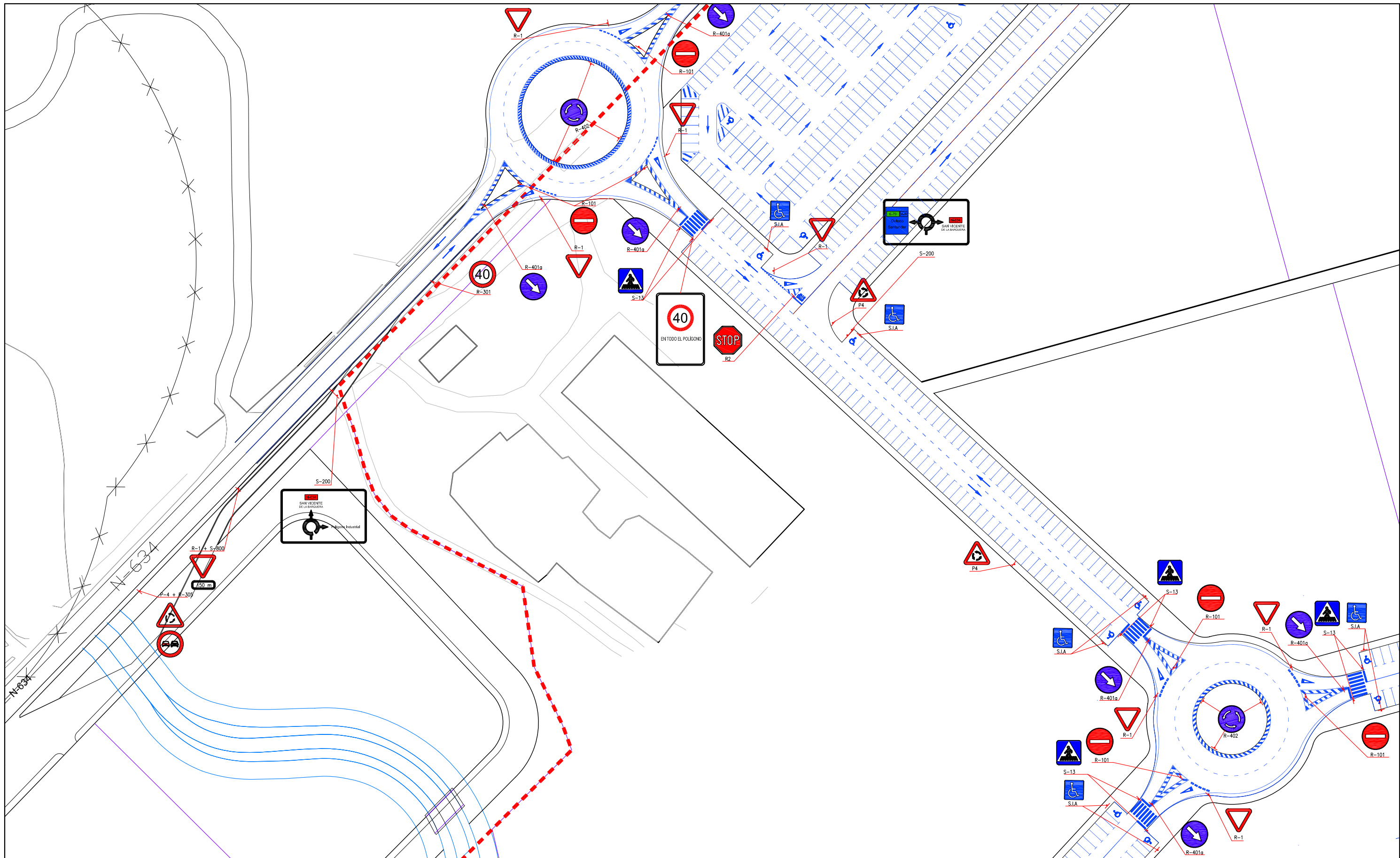
APROBACIÓN INICIAL -
 APROBACIÓN PROVISIONAL -
 APROBACIÓN DEFINITIVA X



TÍTULO:
 1/500
 0 10 20 30 40 50m
 FORMATO ORIGINAL UNE A1

SEÑALIZACIÓN. PLANTA GENERAL

Nº PLANO U.12.1
 HOJA: 5 de 8
 FECHA: Noviembre de 2012

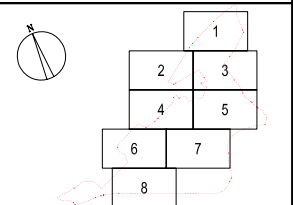


SEÑALIZACIÓN HORIZONTAL

- | | | | |
|-------|---|---------|--|
| M-1.3 | MARCA DISCONTINUA SEPARADORA DE CARRILES NORMALES | M-5.2 | FLECHAS DE DIRECCIÓN O SELECCIÓN DE CARRILES EN VÍA CON VM < 60 Km/h |
| M-2.4 | SEPARACIÓN DE CARRILES DE ENTRADA O SALIDA EN VÍA CON VM < 100 Km/h | M-6.4 | STOP |
| M-2.6 | LÍNEA PARA BORDE DE CALZADA | M-6.5 | CEDA EL PASO |
| M-4.1 | LÍNEA DE DETENCIÓN | M-7.4.A | ESTACIONAMIENTO EN BATERÍA RECTA |
| M-4.2 | LÍNEA DE CEDA EL PASO | M-7.8 | MARCA LONGITUDINAL PARA PROHIBICIÓN DE PARADA |
| M-4.3 | MARCA DE PASO DE PEATONES | | |

SEÑALIZACIÓN VERTICAL

- | | | | |
|-------|--|--------|---|
| P-4 | INTERSECCIÓN CON CIRCULACIÓN GIRATORIA | R-303 | PROHIBIDO GIRAR A LA IZQUIERDA |
| R-1 | CEDA EL PASO | R-305 | ADELANTAMIENTO PROHIBIDO |
| R-2 | DETENCIÓN OBLIGATORIA | R-400b | SENTIDO OBLIGATORIO |
| R-101 | ENTRADA PROHIBIDA | R-401a | PASO OBLIGATORIO |
| S-800 | DISTANCIA AL COMIENZO DEL PELIGRO O PRESCRIPCIÓN | R-402 | INTERSECCIÓN DE SENTIDO GIRATORIO OBLIGATORIO |
| R-301 | VELOCIDAD MÁXIMA | S-13 | SITUACIÓN DE UN PASO PARA PEATONES |
| R-302 | PROHIBIDO GIRAR A LA DERECHA | | |



EQUIPO REDACTOR:
DIRSUR
 Avda. Reina Victoria, 23-25 - 39004 - Santander - Cantabria
 Javier Leonardo Martín
 Ingeniero de Caminos

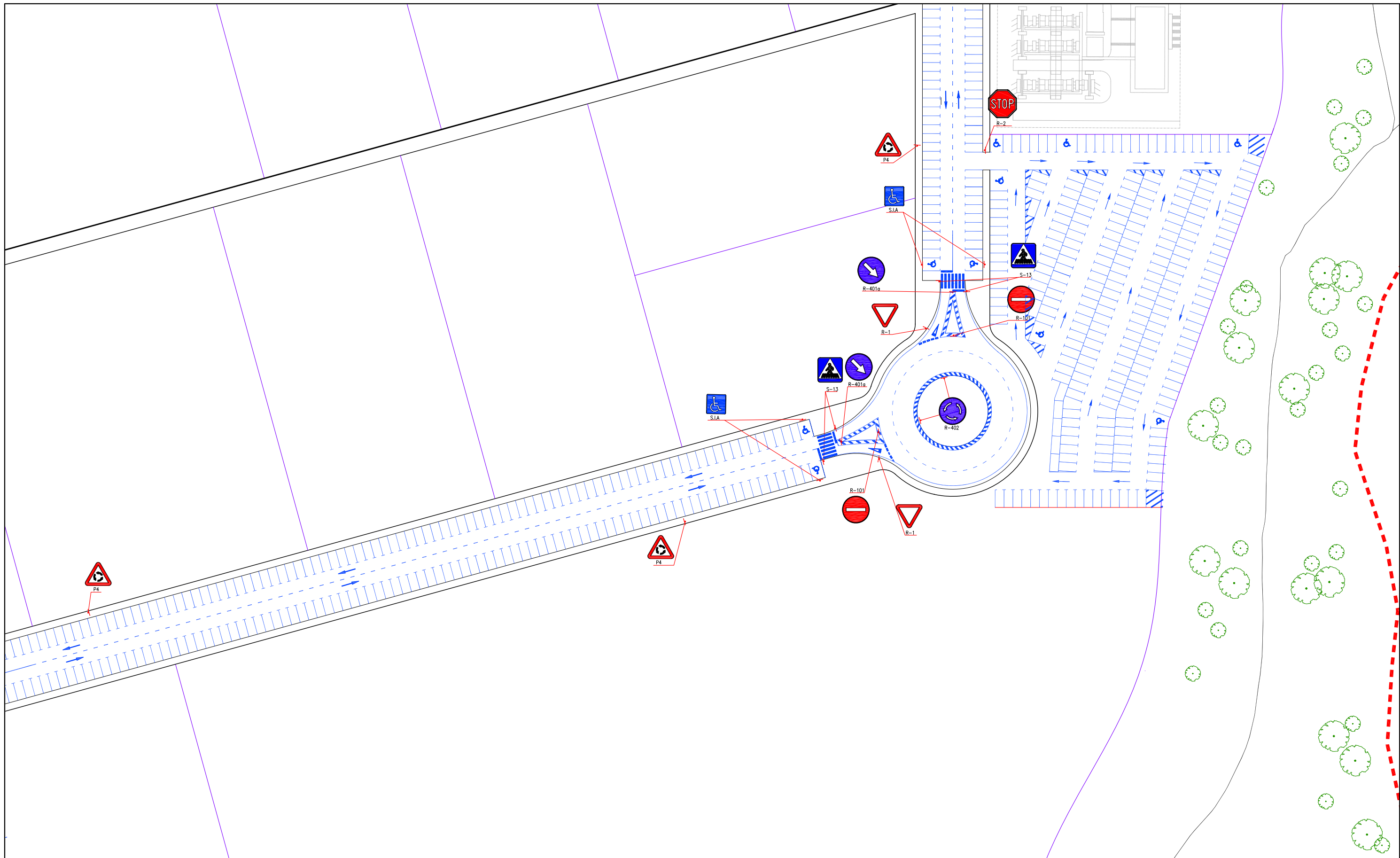
DOCUMENTO PARA APROBACIÓN DEFINITIVA
**PROYECTO SINGULAR DE INTERÉS REGIONAL -PSIR-
 DE LA ACTUACIÓN INTEGRAL ESTRATÉGICA PRODUCTIVA
 -AIEP- Nº10 ÁREA DE VAL DE SAN VICENTE**

APROBACIÓN INICIAL -
 APROBACIÓN PROVISIONAL -
 APROBACIÓN DEFINITIVA X

ESCALA:
 1/500
 0 10 20 30 40 50m
 FORMATO ORIGINAL UNE A1

TÍTULO:
SEÑALIZACIÓN. PLANTA GENERAL

Nº PLANO U.12.1
 HOJA: 6 de 8
 FECHA: Noviembre de 2012

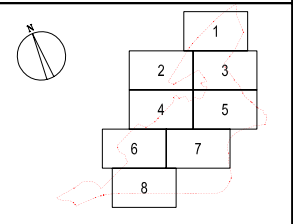


SEÑALIZACIÓN HORIZONTAL

- | | | | |
|-------|---|---------|--|
| M-1.3 | MARCA DISCONTINUA SEPARADORA DE CARRILES NORMALES | M-5.2 | FLECHAS DE DIRECCIÓN O SELECCIÓN DE CARRILES EN VÍA CON VM < 60 Km/h |
| M-2.4 | SEPARACIÓN DE CARRILES DE ENTRADA O SALIDA EN VÍA CON VM < 100 Km/h | M-6.4 | STOP |
| M-2.6 | LÍNEA PARA BORDE DE CALZADA | M-6.5 | CEDA EL PASO |
| M-4.1 | LÍNEA DE DETENCIÓN | M-7.4.A | ESTACIONAMIENTO EN BATERÍA RECTA |
| M-4.2 | LÍNEA DE CEDA EL PASO | M-7.8 | MARCA LONGITUDINAL PARA PROHIBICIÓN DE PARADA |
| M-4.3 | MARCA DE PASO DE PEATONES | | |

SEÑALIZACIÓN VERTICAL

- | | | | |
|-------|--|--------|---|
| R-P-4 | INTERSECCIÓN CON CIRCULACIÓN GIRATORIA | R-303 | PROHIBIDO GIRAR A LA IZQUIERDA |
| R-1 | CEDA EL PASO | R-305 | ADELANTAMIENTO PROHIBIDO |
| R-2 | DETENCIÓN OBLIGATORIA | R-400b | SENTIDO OBLIGATORIO |
| R-101 | ENTRADA PROHIBIDA | R-401a | PASO OBLIGATORIO |
| S-800 | DISTANCIA AL COMIENZO DEL PELIGRO O PRESCRIPCIÓN | R-402 | INTERSECCIÓN DE SENTIDO GIRATORIO OBLIGATORIO |
| R-301 | VELOCIDAD MÁXIMA | S-13 | SITUACIÓN DE UN PASO PARA PEATONES |
| R-302 | PROHIBIDO GIRAR A LA DERECHA | | |



EQUIPO REDACTOR:
DIRSUR
 Avda. Reina Victoria, 23-25 - 39004 - Santander - Cantabria
 Javier Leonardo Martín
 Ingeniero de Caminos

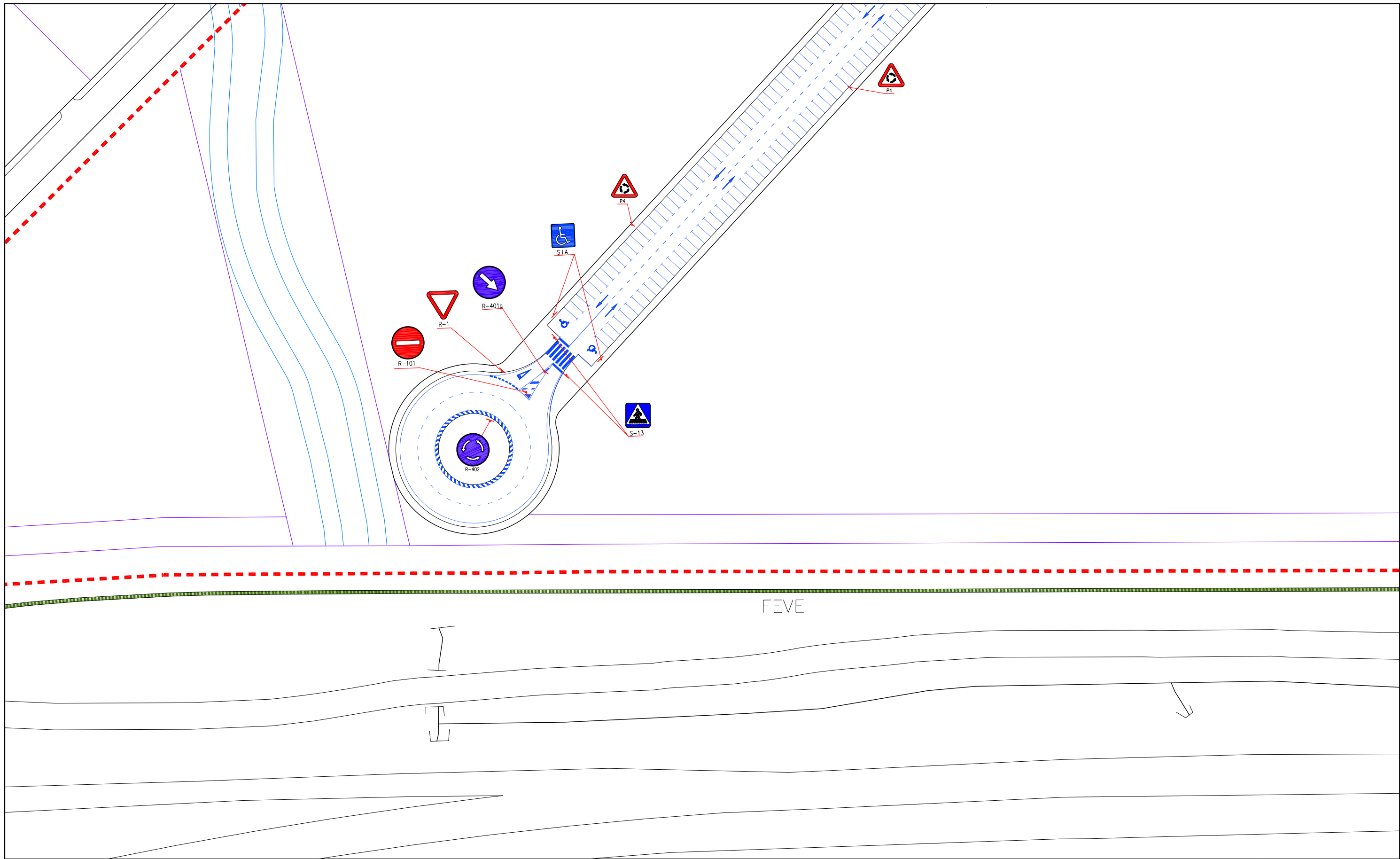
DOCUMENTO PARA APROBACIÓN DEFINITIVA
**PROYECTO SINGULAR DE INTERÉS REGIONAL -PSIR-
 DE LA ACTUACIÓN INTEGRAL ESTRATÉGICA PRODUCTIVA
 -AIEP- Nº10 ÁREA DE VAL DE SAN VICENTE**

APROBACIÓN INICIAL -
 APROBACIÓN PROVISIONAL -
 APROBACIÓN DEFINITIVA X

ESCALA:
 1/500
 0 10 20 30 40 50m
 FORMATO ORIGINAL UNE A1

TÍTULO:
SEÑALIZACIÓN. PLANTA GENERAL

Nº PLANO U.12.1
 HOJA: 7 de 8
 FECHA:
 Noviembre de 2012



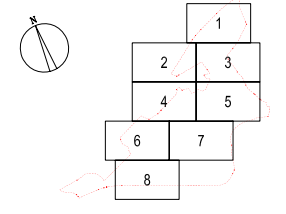
SEÑALIZACIÓN HORIZONTAL

- M-1.3 MARCA DISCONTINUA SEPARADORA DE CARRILES NORMALES
- M-2.4 SEPARACIÓN DE CARRILES DE ENTRADA O SALIDA EN VÍA CON VM < 100 Km/h
- M-2.6 LÍNEA PARA BORDE DE CALZADA
- M-4.1 LÍNEA DE DETENCIÓN
- M-4.2 LÍNEA DE CEDA EL PASO
- M-4.3 MARCA DE PASO DE PEATONES

- M-5.2 FLECHAS DE DIRECCIÓN O SELECCIÓN DE CARRILES EN VÍA CON VM < 60 Km/h
- M-5.4 STOP
- M-6.5 CEDA EL PASO
- M-7.4.A ESTACIONAMIENTO EN BATERÍA RECTA
- M-7.8 MARCA LONGITUDINAL PARA PROHIBICIÓN DE PARADA

SEÑALIZACIÓN VERTICAL

- P-4 INTERSECCIÓN CON CIRCULACIÓN GIRATORIA
- R-1 CEDA EL PASO
- R-2 DETENCIÓN OBLIGATORIA
- R-101 ENTRADA PROHIBIDA
- S-800 DISTANCIA AL COMIENZO DEL PELIGRO O PRESCRIPCIÓN
- R-301 VELOCIDAD MÁXIMA
- R-302 PROHIBIDO GIRAR A LA DERECHA
- R-303 PROHIBIDO GIRAR A LA IZQUIERDA
- R-305 ADELANTAMIENTO PROHIBIDO
- R-400b SENTIDO OBLIGATORIO
- R-401a PASO OBLIGATORIO
- R-402 INTERSECCIÓN DE SENTIDO GIRATORIO OBLIGATORIO
- S-13 SITUACIÓN DE UN PASO PARA PEATONES



EQUIPO REDACTOR:
DIRSUR
 Avda. Reina Victoria, 23-25 - 39004 - Santander - Cantabria
 Javier Leonardo Martín
 Ingeniero de Caminos

DOCUMENTO PARA APROBACIÓN DEFINITIVA
**PROYECTO SINGULAR DE INTERÉS REGIONAL -PSIR-
 DE LA ACTUACIÓN INTEGRAL ESTRATÉGICA PRODUCTIVA
 -AIEP- Nº10 ÁREA DE VAL DE SAN VICENTE**

APROBACIÓN INICIAL -
 APROBACIÓN PROVISIONAL -
 APROBACIÓN DEFINITIVA X

ESCALA:
 1/500
 0 10 20 30 40 50m
 FORMATO ORIGINAL UNE A1

TÍTULO:
SEÑALIZACIÓN. PLANTA GENERAL

Nº PLANO U.12.1
 HOJA: 8 de 8
 FECHA: Noviembre de 2012